

觀光 · 美食 · 時尚 · 文化

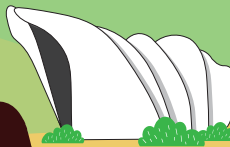
捷伴 台遊

2022年

7.20—9.30

解鎖中捷沿線好吃好玩地圖

一本在手 優惠就有！





中捷票卡

悠遊卡 | 一卡通

旅遊票

18車站詢問處販售

捷伴台中遊

搭捷運探索臺中，體驗這城市的風景與特色店家

臺中是中部地區旅遊的首選之都。從繁華的建築美景，到充滿韻味的古蹟巡禮，可以前往親近大自然的大坑風景區或新都生態公園，可以穿越街坊小徑的積善樓、審計新村或南屯老街，可以沉浸藝術饗宴的國家歌劇院、國立臺灣美術館或圓滿戶外劇場；來到臺中可以在夜晚必逛的數個知名夜市流連，在香火鼎盛的廟宇感受莊嚴，再沿著旱溪的自行車道悠哉騎行，享用米其林星級的美食佳餚，發現特色小店的驚奇，讓你無法忘懷，想要一來再來……。

台中捷運伴隨你一路探索沿線這城市的景致、感受傳統與新潮的共融與碰撞、城市摩天大樓與自然綠地相織交錯的城市特色。

目錄

02

捷運路線圖

23-30

特約商店優惠券

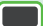

04

捷運周邊特色景點 | 優惠特約商店



捷運路網圖

圖例 Legend

- | | | | |
|---|-------------------------|---|--------------------|
|  | 一般站 General Station |  | 捷運綠線 Green Line |
|  | 端點站 Terminal Station |  | 臺鐵 TRA |
|  | 轉乘站 Transfer Station |  | 高鐵 HSR |

文心櫻花
Wenxin
Yinghua

臺中國家歌劇院



110

水安宮
Shui-an Temple

圓滿戶外劇場



111

112

南屯
Nantun

113

豐樂公園
Feng-le Park

114

大慶
Daqing

115

116

九張犁
Juzhangli

九德
Jude

118
烏日
Wuri

119
高鐵臺中站
HSR Taichung Station



臺中洲際棒球場

103a 北屯總站
Beitun Main Station

103 舊社
Jushe

104 松竹
Songzhu

四維國小
Sihwei
Elementary
School

文心崇德
Wenxin
Chongde

文心中清
Wenxin
Zhongqing

106

107

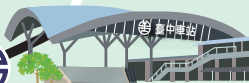
108

109 文華高中
Wenhua Senior
High School

109

市政府
Taichung City Hall

文心森林公園
Wenxin Forest Park



臺中車站

103a 北屯總站

Beitun Main Station

綠線的起始，北屯機廠肩負電聯車保養維護及行車控制的重任。依山傍水、鄰近美式賣場、特色公園，是親子家庭休閒同遊的好去處。



特色景點



寶之林廢棄家具再生中心

由臺中市政府環境保護局創立的資源回收再利用園區，落實資源回收循環再利用，並具體展現惜福愛物、保護地球的環保作為。

電話：(04)2436-9702

地址：北屯區和順路 439 號

開放：08:00-17:00，週日及國定假日公休

交通：出站自行車約 13 分鐘



新都生態公園

臺中市第一個以生態工法開闢的公園，秋冬限定的美麗落羽松，夏天則有滿開的雞蛋花，場地寬敞，可以放風箏、玩飛盤。

電話：(04)222-8911

地址：北屯區祥順路二段

開放：全年無休

交通：出站自行車約 14 分鐘



補鼎仔公園

擁有大片綠地與開闊視野，入夜後旱溪西路搖身一變為藍色公路，冷藍色調的街燈亮起，在夜色中發出柔和光芒，十分浪漫迷人。

地址：潭子區旱溪西路四段與南興北二路口

開放：全年無休

交通：出站自行車約 6 分鐘



水曲生態公園

園內有景觀生態池，並設有粉紅自行車道橫貫其上，晴天的時候，乘著徐徐微風悠揚騎行，適合親子大小同遊。

地址：北屯區舊社巷 65-1 號

開放：全年無休

交通：出站自行車約 6 分鐘

優惠特約商店 (詳情可參考特約商店優惠券)



大碗公冰 · 甜品 潭子店

潭子區中山路一段
131 號

103 舊社

Jiushe

整齊的街廓，鄰近特色夜市及自行車道，便利轉乘公車至台中知名景點—大坑風景區。



特色景點



大振豐洋傘文創館

館內「手工匠坊」全台首創DIY組裝傘，從傘布、傘骨、中棒等零件，自己動手組裝，透過輕鬆有趣的方式，讓您體驗製傘的樂趣。

電話：(04)2231-7689

地址：北屯區太原路三段 1160 號

開放：09:00-18:00

交通：出站自行車約 18 分鐘



大坑景觀（蝴蝶）橋

特殊的弧形、對稱的外觀設計，狀似一隻展翅高飛的蝴蝶，在夜間璀璨的燈光點綴之下，整座橋宛如一場精彩的燈光水舞秀。

地址：北屯區祥順路二段大坑清新橋

開放：全年無休

交通：出站自行車約 15 分鐘



旱溪自行車道

沿旱溪東路設置，除了騎自行車，也可慢跑、散步，一邊吹拂著午後涼爽的微風，一邊享受溪水流動的音律。

地址：北屯區旱溪東路三段

開放：全年無休

交通：出站步行約 6 分鐘



大坑風景區

境內有 30 多種的落葉樹，在乾濕季節交替之際，每每造成金黃落葉滿地、美不勝收的畫面，是民眾假日休閒、遊憩、森林浴的好去處。

地址：北屯區東山路一段 383 巷

開放：全年無休

交通：出站轉乘 922 公車至台電東山所站下車

優惠特約商店（詳情可參考特約商店優惠券）



木木旅館

北屯區旱溪西路
三段 522 號



樹太老日本定食 東山店

北屯區東山路一段
380-12 號



典格茶房

北屯區松竹路一段
955 號



紙箱王創意園區

北屯區東山路二段
2 巷 2 號

104 松竹

Songzhu

捷運與臺鐵的交會，鄰近舊社公園，擁抱大片綠地、樹林及小橋流水，適合生態觀察、散步跟運動。



特色景點



八二三紀念公園

紀念民國 47 年 8 月 23 日，共軍砲擊金門群島引發的「八二三炮戰」，緬懷當時英勇的國軍與同胞們的犧牲貢獻。

地址：北屯區昌平東五路

開放：全年無休

交通：出站自行車約 9 分鐘



松竹寺水流觀音

始建於清道光 13 年 (西元 1833 年)，距今已有 189 年歷史，主祀觀世音菩薩，保佑婦女懷孕生產頗為靈驗，香客絡繹不絕。

電話：(04)2244-6266

地址：北屯區松竹路二段 304 號

開放：08:00-20:30

交通：出站自行車約 4 分鐘



海天橋

由藍白相間的山型曲線橋架所構成的自行車專用步道，據說其設計靈感來自於冰雪結晶，夜晚亮燈後相當唯美的打卡聖地。

地址：北屯區松竹五路一段

開放：全年無休

交通：出站自行車約 6 分鐘

優惠特約商店 (詳情可參考特約商店優惠券)



大眼睛眼鏡

北屯區松竹路二段 72 號



老三良麵

北屯區北屯路 441-3 號



台灣瘋鴨頭

北屯區松竹路二段 70 號



翻白眼女孩

北屯區松竹路二段 74 巷 24 號

105

四維國小

Sihwei Elementary School

漫步在幽靜的小巷，轉眼覽遍古蹟建築，感受時光穿梭的歷史記憶。



● 微笑單車 YouBike 2.0 站點



特色景點



積善樓

建於西元 1898 年，原三合院之門樓以土塊建築，後依地理師建議，另建新門樓取名積善樓，有勉勵後世子孫行善助人之意。

地址：北屯區興安路一段 163 號

開放：全年無休

交通：出站步行約 4 分鐘



不老夢想 125 號

原為眼科醫師宮原武熊的住宅別墅，2016 年，弘道老人福利基金會以銀髮、文創的「銀創參與」為規劃概念，打造「不老夢想 125 號」。

電話：(04)2227-0125

地址：北區雙十路一段 125 號

開放：07:00-19:00

交通：出站自行車約 11 分鐘



孔廟

仿曲阜孔廟平面圖縮小建成，是臺灣少有的宋式型式，結構複雜多變，裝飾繁疊細緻，可說是全臺最為完備的孔廟之一。

電話：(04)2233-2264

地址：北區雙十路二段 30 號

開放：09:00-17:00，週一公休

交通：出站自行車約 9 分鐘



國立臺灣體育運動大學體育館

格局採圓形環狀，可容納約 25,000 名觀眾，常舉辦臺中年度大型活動如運動會、跨年晚會、演唱會等，是許多臺中人的回憶。

電話：(04)2221-3108

地址：北區力行路 271 號

開放：08:00-18:00

交通：出站自行車約 12 分鐘

優惠特約商店 (詳情可參考特約商店優惠券)



喫茶小舖 興安店

北屯區興安路一段 231 號



俐落男仕理髮

北屯區文心路四段 958 號



一葉方舟蔬食

北屯區瀋陽路三段 325 號



樹太老日本定食 文心店

北屯區文心路四段 813 號

106 文心崇德

Wenxin Chongde

知名餐廳商店林立，幹線公車來回穿梭，充滿城市氣息，是逛街、聚會、前往洲際棒球場的好選擇。



特色景點



中正公園

與臺中公園同為臺中市兩大公園，園內設有大廣場供民眾運動，並有日夜間開放的游泳池，是民眾休閒活動、健身的好場所。

電話：(04)2231-4031

地址：北區學士路 100 號

開放：全年無休

交通：出站自行車約 6 分鐘



臺灣民俗文物館

為全國第一座民俗公園，展示早期臺灣人民的生活文物，並可充分體驗古早生活方式，提昇本土文化藝術，保存傳承民俗文化。

電話：(04)2245-1310

地址：北屯區旅順路二段 73 號

開放：12:00-16:00，週一公休

交通：出站步行約 6 分鐘



臺中市忠烈祠

1970 年完工的仿清代北方宮殿式建築，為臺灣中部每年舉行國殤典禮的重要場所之一，氣勢磅礴，靈秀莊嚴。

電話：(04)2233-2264

地址：北區力行路 264 號

開放：09:00-16:00，週一公休

交通：出站自行車約 10 分鐘



臺中洲際棒球場

符合國際水準的棒球比賽場館，可容納 15,000 名觀眾，且擁有嶄新的 LED 彩色大銀幕，是國內首屈一指的國際棒球場。

電話：(04)2422-1588

地址：北屯區崇德路三段 835 號

開放：09:00-18:00（依活動時間調整）

交通：出站自行車約 18 分鐘，或轉乘 12、58、701、71 公車至臺中洲際棒球場站下車

優惠特約商店（詳情可參考特約商店優惠券）



喫茶小舖 北平 3 店

📍 北屯區北平路三段 160 號



養鍋 Yang Guo

📍 北屯區文心路四段 679 號



梨子咖啡館

📍 北屯區崇德路三段 1 號

107 文心中清

Wenxin Zhongqing

食在北平、穿在天津。可以在天津商圈流行服飾及年貨大街中挖寶、在北平路變身美食饕客、在水滴市場找到少時回憶的感動。



● 微笑單車 YouBike 2.0 站點 

特色景點



天津成衣街

這裡聚集了許多成衣批發商，地上堆滿一疊疊以透明塑膠袋裝著的衣物，彷彿來到了臺北的五分埔。

地址：北區天津路二段

開放：10:00-22:00

交通：出站步行約 8 分鐘



中友百貨

中友百貨以「快適生活的提案者」自我期許，透過每年一到二次的賣場改裝，提供廣大消費者一個購物休憩的舒適園地。

電話：(04)2225-3456

地址：北區三民路三段 161 號

開放：11:00-21:30，五六 11:00-22:00

交通：出站自行車約 11 分鐘



老樹公園

前身為水滴舊機場，將老樹留下規劃成公園，踏著草皮仰望藍天白雲，度過寫意輕鬆的下午，傍晚可登上觀景台看夕陽。

地址：北屯區中平路 720 巷 89 號

開放：全年無休

交通：出站自行車約 7 分鐘

優惠特約商店 (詳情可參考特約商店優惠券)



喫茶小舖 北平 2 店

北區北平路二段
25-5 號



樹太老日本定食 水滴店

西屯區中清路二段
1199 號水滴愛買 B1



一米麥

北屯區大連北街
47 號

108

文華高中

Wenhua Senior High School

鄰近文華高中、水滴智慧城特區，兼具文教氣息及工商發展前景。



● 微笑單車 YouBike 2.0 站點



特色景點



中央公園

面積約 67 公頃，園內有 106 種喬木，數量達 10,000 棵以上，擁有臺中之肺的盛名，並有獨步全球的十二感官互動設施可以盡情體驗。

電話：(04)3706-2604

地址：西屯區中科路 2966 號

開放：全年無休

交通：出站自行車約 8 分鐘



國立自然科學博物館植物園

佔地約 4.5 公頃，以臺灣低海拔具有的特色生態和熱帶雨林為展示主題，細心挑選臺灣本土具有代表性的幾個生態區造景。

電話：(04)2322-6940

地址：北區館前路 1 號

開放：09:00-17:00，週一公休

交通：出站自行車約 11 分鐘



水滄普普風濾色地景裝置藝術

由七彩繽紛的彩色玻璃圍成的迷宮，在陽光照射下，地面上會投影出令人驚豔的彩色影格，呈現有如魔法般的光影美景。

地址：西屯區中科路與大鵬路口

開放：全年無休

交通：出站自行車約 5 分鐘

優惠特約商店 (詳情可參考特約商店優惠券)



Elephants Rock 象堡

西屯區中平路 127 號



愛釀 iBREW-BEER BISTRO

西屯區文心路
三段 303 號



Finga's Fine Food

西屯區長安路一段
162 號



金梅園草袋飯

西屯區河南路二段 8 號

109 文心櫻花

Wenxin Yinghua

轉乘公車或騎乘自行車前往逢甲夜市，探索流行與美食。



特色景點



原日軍臺中飛行場機槍堡

為日本在二次大戰期間所建造，舊水湳軍用機場的地對空防禦工事，保留完整外型至今，深具歷史文化資產價值。

地址：北屯區經貿三路二段與經貿路口

開放：全年無休

交通：出站自行車約 10 分鐘



西屯張廖家廟

為詔安客家人的張廖一族所建，精緻的木結構飾以彩繪，建築風格協調而樸拙。

電話：(04)2705-7979

地址：西屯區西安街 205 巷 1 號

開放：09:00-17:00，週一公休

交通：出站自行車約 9 分鐘



逢甲夜市

位於逢甲大學側門，從文華路一直延伸到福星路，消費族群以二、三十歲的年輕人為主，獲選「臺中市十大觀光景點」之一。

電話：(04)2451-5940

地址：西屯區文華路

開放：16:00-01:00

交通：出站自行車約 12 分鐘

優惠特約商店 (詳情可參考特約商店優惠券)



喫茶小舖 青海店

西屯區青海路一段 15 號



樹太老日本定食 青海店

西屯區青海路二段 207-18 號 B1



福芳號 二八樹巷店

西屯區櫻城一街 85 號

110

市政府

Taichung City Hall

城市發展及商業經濟的重心，公車轉乘便利，享受人文藝術、百貨購物、知識殿堂。



● 微笑單車 YouBike 2.0 站點



特色景點



臺中國家歌劇院

由日本建築師伊東豐雄設計，採用開放的圓弧曲牆與玻璃帷幕的設計，強調與自然共生，流暢的空間溫柔擁抱著人文藝術。

電話：(04)2251-1777

地址：西屯區惠來路二段 101 號

開放：二三四日 11:30-21:00，五六 11:30-22:00

交通：出站自行車約 6 分鐘



精明一街

充滿歐式風情的商店街，漫步在美麗的行人步道，逛累了就在露天咖啡座休息一下，欣賞一場午後的露天音樂會。

電話：(04)2328-6345

地址：西區精明一街

開放：10:00-01:00

交通：出站自行車約 5 分鐘



國立自然科學博物館

首座將自然科學生活化的博物館，亦是一處可以實地動手操作學習的知識殿堂，擁有豐富館藏及六大展區，是民眾寓教於樂的熱門景點。

電話：(04)2322-6940

地址：北區館前路 1 號

開放：09:00-17:00，週一公休

交通：出站自行車約 12 分鐘

優惠特約商店 (詳情可參考特約商店優惠券)



印度先生

西屯區精誠路 6 號



黛黛茶 DailyDae

西區精誠三街 2 號



KOI® PLUS 七期店

西屯區市政北二路
50 號 2 樓



PINTRUE 品醋迷

西屯區大墩二十街 148 號

111

水安宮

Shui-an Temple

遇水而安，鄰近歷史悠久的地方信仰中心。公益路商圈享用美食、漫步文創聚落愜意拍照、發現年輕的創意與活力。



● 微笑單車 YouBike 2.0 站點 

特色景點



公益路商圈

臺中美食餐廳的一級戰區，從傳統的台式便當自助餐，到港式飲茶、日本定食、客家小炒、義式料理，一字排開任君選擇。

地址：西區公益路

開放：10:00-22:00

交通：出站步行約 6 分鐘



勤美誠品綠園道

臺灣第一座大型植生牆，綠意在牆面上延伸，成為許多花鳥蝴蝶的家，一座讓植栽與建築共生的都市立體花園。

電話：(04)2328-1000

地址：西區公益路 68 號

開放：11:00-21:30

交通：出站自行車約 9 分鐘



PARK2 草悟廣場

結合綠植與商場的非典型公園聚落，週週有市集、處處有表演，是一處可以 Chill 一整天的城市綠洲。

電話：(04)2305-0191

地址：西區英才路 534 號

開放：09:00-02:00 (各店家營業時間不同)

交通：出站自行車約 10 分鐘



黎明新村

民國 80 年代所打造的新市鎮，採用低密度開發、高綠化的空間設計，花園城市般的優質居住環境，也是適合拍照漫步的私房景點。

地址：南屯區干城街

開放：全年無休

交通：出站自行車約 8 分鐘

優惠特約商店 (詳情可參考特約商店優惠券)



一物立方 Cubix Café & Select

西屯區市政路 398 號



金色三麥 台中市政店

西屯區市政路 20 號

※ 禁止酒駕，未滿 18 歲請勿飲酒



北澤壽喜燒 公益店

南屯區公益路二段 136 號



小初店

南屯區大業路 243 號

112 文心森林公園

Wenxin Forest Park

休閒的好去處，也是國內舉辦戶外演唱會的優先選擇，展現都市人文的多樣性。



特色景點



圓滿戶外劇場

戶外圓形空間結合表演藝術與戶外休閒生活，成為適合現代社會需求的表演空間，讓更多民眾可以接觸表演藝術、拓展休閒生活。

電話：(04)2380-6458

地址：南屯區文心路一段 289 號

交通：出站步行約 1 分鐘



孫立人將軍紀念館

蒐集整理孫將軍之文稿、照片、遺物等，以展示孫將軍的一生事蹟，及部分中國近代史之史料，提供學術研究及世人紀念。

電話：(04)2229-0280

地址：西區向上路一段 18 號

開放：每月雙週週日開放（需預約）

交通：出站自行車約 12 分鐘



審計新村

原為省府時期審計處的員工眷舍，引入複合式主題文化創意產業，成功轉型為青年創業基地。

電話：(04)2302-3138

地址：西區民生路 368 巷

開放：11:00-20:00（各店公休時間不同）

交通：出站自行車約 10 分鐘



文心玉市

全臺灣最大玉石交易場所，規劃玉石珠寶，傳統風味市集、文創手工藝等五百多個攤位市集，在這裡尋寶一整天也不厭倦。

電話：(04)2386-0417

地址：南屯區五權西路二段 957 號

開放：09:30-19:00，週二三公休

交通：出站自行車約 8 分鐘

優惠特約商店（詳情可參考特約商店優惠券）



VegFarm 無國界蔬食

📍 南屯區大墩路 469 號



天閣酒店 臺中館

📍 南屯區大墩路 525 號



LEAH 力芽

📍 南屯區大墩七街 493 號



丸文食品 向上店

📍 西區向上路一段 200 號

113 南屯

Nantun

舊稱「犁頭店」、「打鐵街」，有臺中第一街盛名，體驗當地人文歷史的商業節奏。



特色景點



國立臺灣美術館

臺灣唯一的國家級美術館，也是目前亞洲最大的美術館之一，周遭有草悟道等知名景點，形成充滿文藝氣息的生活觀光休憩區。

電話：(04)2372-3552

地址：西區五權西路一段 2 號

開放：週二至五 09:00-17:00

週六日 09:00-18:00

交通：出站自行車約 10 分鐘



萬和宮

歷史悠久，香火鼎盛，是國定第三級古蹟，為文化瑰寶，至今仍保有全國僅有、已傳承將近兩百年的字姓戲民俗廟會活動。

電話：(04)2389-3285

地址：南屯區萬和路一段 51 號

開放：06:00-22:00

交通：出站自行車約 5 分鐘



綠光計畫范特喜文創聚落

以綠建築的概念改造自來水公司的老宿舍，吸引青年創業家或創作者在此聚集，共同打造一個特別的創意聚落。

電話：(04)2305-0519

地址：西區中興一巷 19 號

開放：09:00-18:00

交通：出站自行車約 12 分鐘



南屯老街

早期農業社會的交易中心，沿著萬和宮走來，沿途錯落著紅磚古厝、老舖老店，三角街街屋保留著巴洛克的牌樓立面，引人駐足。

地址：南屯區南屯路二段

開放：全年無休

交通：出站步行約 12 分鐘

優惠特約商店 (詳情可參考特約商店優惠券)



津醬 Jinsauce

南屯區大墩六街
45 號 1 樓



水手兩棲爬蟲館 臺中店

南屯區五權西路二段
380 號



吃鍋 風味鍋物

南屯區惠文路 258 號



曾响號 · 台灣好味道

西區美村路一段 577-1 號

114

豐樂公園

Feng-le Park

自然寧靜的環境氛圍，生活機能便利，為家庭休閒、購物娛樂的最佳選擇。



● 微笑單車 YouBike 2.0 站點



特色景點



豐樂雕塑公園

全臺首座公立雕塑公園，收藏臺中市歷屆雕塑大展及資深雕塑家優秀作品，另設有湖畔咖啡座與天鵝船，是親子同遊的好去處。

電話：(04)3504-4259

地址：南屯區文心南五路一段 331 號

開放：全年無休

交通：出站步行約 5 分鐘



湖水岸藝術街坊

鄰近豐樂公園的住宅區巷弄，進駐不少特色店家，綠植環繞，瀟灑人文氣息，午後在此悠然品茗、細嚼咖啡，輕鬆又樂活。

地址：南屯區文心南五路一段與向心南路口

開放：依各家店營業時間

交通：出站步行約 3 分鐘



犁頭店生活館

早期本地農耕發達，聚集許多製造農具的打鐵店，「犁頭店」地名由此而來，生活館展出古早農具及生活用品，充滿懷舊氛圍。

電話：(04)2475-2799

地址：南屯區萬和路一段 50 號

開放：週一至週五 09:00-11:30 (預約制)

交通：出站自行車約 4 分鐘

優惠特約商店 (詳情可參考特約商店優惠券)



美美心港式飲茶

📍 南屯區文心南路 99 號



賢哥牛肉爐

📍 南屯區永春東路 819 號



一碗牛肉麵 臺中南屯店

📍 南屯區永春東路 363 號

115 大慶

Daqing

捷運與臺鐵的交會，鄰近夜市、醫院及學校，生活機能活絡，漫步遊憩空間。



特色景點



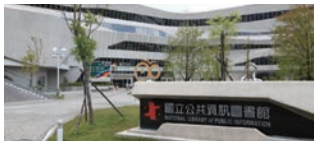
興大康橋

位於中興大學後方旱溪上，由水利署規劃的康橋計畫所建，目標是建造一條能媲美英國康橋的休閒河川，提供市民一個親水景點。

地址：大里區環河路與爽文路口

開放：全年無休

交通：出站自行車約 13 分鐘



國立公共資訊圖書館

為國立級之公共圖書館及數位圖書館，於 2014 年獲國際圖書館協會 (IFLA) 登錄為此生必去 1001 所圖書館之一。

電話：(04)2262-5100

地址：南區五權南路 100 號

開放：週二至六 09:00-21:00，週日 09:00-17:00，週一公休

交通：出站自行車約 12 分鐘

優惠特約商店 (詳情可參考特約商店優惠券)



棋羯座模型玩具店

南區復興北路 777 號



若羽松 / 湫富本舖

烏日區中山路一段 225 號



北澤壽喜燒 大里店

大里區德芳南路 470 號



樹太老日本定食 復興店

南區復興路一段 359 號

116 九張犁

Jiuzhangli

田園景緻的盎然生機，為攝影玩家必訪的秘境車站。



● 微笑單車 YouBike 2.0 站點

特色景點



田寮農莊

座落在田中央的餐廳，還有大片夢幻蓮花池，並展示蓑衣、斗笠、碾米機等早期農具，菜單提供的是農家菜，充滿古早風味。

電話：(04)2479-5186

地址：南屯區樂田巷 2 之 34 號

開放：四五 11:30-15:30，六日 11:30-19:00

交通：出站自行車約 6 分鐘



楓樹社區

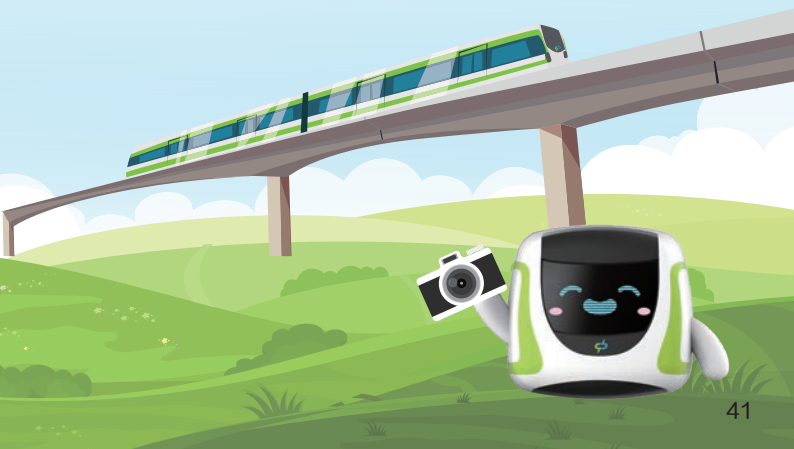
保留了農村最純樸的人、情、心與濃濃的懷古幽情，來到這裡體驗誠實商店、品嚐古厝咖啡，譜出一段段「楓中奇緣」。

電話：(04)2479-1416

地址：南屯區楓樹里

開放：全年無休

交通：出站自行車約 8 分鐘



117 九德

Jiude

清新學子朝氣蓬勃，表達出生活的樣貌、簡單的秩序與希望。駐足於觀景平台，遠眺溪流中白鷺鷥身影。



特色景點



明道中學現代文學館

典藏作家文物、手稿、著作，不斷推出不同主題的作家文物展覽，不僅是典藏文學資料的地方，也是推展文學活動的中心。

電話：(04)2334-1391 (預約)

地址：烏日區中山路一段 497 號

開放：週一至週五 08:00-18:00，須事先預約

交通：1 號出口出站自行車約 7 分鐘



麻園頭溪溪濱公園

設有觀景平台，可眺望溪流中白鷺鷥的身影，欣賞夕陽西下，入夜後庭園燈飾綻放，溪水燈火搖曳，別有情致。

電話：(04)2336-8016

地址：烏日區中山路二段 271 號

開放：全年無休

交通：1 號出口出站自行車約 6 分鐘

優惠特約商店 (詳情可參考特約商店優惠券)



拾捌號海鮮粥鋪 烏日本舖

📍 烏日區中華路 591-1 號



爻木子 & 佳益農產食品行

📍 烏日區中華路 407 號



Little bee 麵包屋

📍 烏日區僑仁街 16 號

118 烏日

Wuri

位於住宅、公園、工業區交匯區域，展現觀光產業的轉型與環境發展的不同風貌。



● 微笑單車 YouBike 2.0 站點 

特色景點



烏日啤酒觀光工廠

民國92年研發出金牌啤酒，後成立啤酒研發中心，未來將結合觀光事業，保存啤酒研發技術及文物，朝啤酒村的方向發展。

電話：(04)2338-1216
地址：烏日區光華街1號
開放：09:00-17:00
交通：出站步行約8分鐘



烏日區自治公園

為宣傳臺中世界花卉博覽會所設的7處小花海之一，取名「福鱗花海」，代表穿山甲身上的金鱗，諧音寓意福臨，意趣橫生。

電話：(04)2336-8016
地址：烏日區環河路三段與環河東路口
開放：全年無休
交通：出站自行車約8分鐘

優惠特約商店 (詳情可參考特約商店優惠券)



展榮商號

烏日區光日路406號



赫絲珀高鐵行旅

烏日區新興路255號



FiMi pâtisserie 後山小廚房

烏日區光日路11號



小麥菓子 南光店

南屯區南光路30號

119 高鐵臺中站

HSR Taichung Station

高鐵、臺鐵、捷運共構的川流不息，進入臺中城市的門戶，呈現五彩繽紛的城市活力。



● 微笑單車 YouBike 2.0 站點 

特色景點



筏子溪門戶迎賓水岸廊道

長達 1.8 公里，兼具河岸景觀與親水空間，醒目的立體文字地標「TAICHUNG」，迎接到訪台中的賓客們，成為打卡熱門景點。

地址：南屯區筏子東街一段 33-59 號

開放：全年無休

交通：出站自行車約 22 分鐘



彩虹眷村

可愛夢幻塗鴉、色彩繽紛色塊遍佈眷村，全都出自彩虹爺爺之手，被知名旅遊雜誌孤獨星球選為「世界的祕密奇跡」景點。

電話：(04)2380-2351

地址：南屯區春安路 56 巷 25 號

開放：08:00-18:00

交通：出站自行車約 17 分鐘，或轉乘公車 74 至彩虹眷村站下車



知高圳步道

沿著知高圳所修建步道，往返路程約 6 公里，不需耗費太多體力即可輕鬆走完全程，夜晚可遠眺萬家燈火交織成一片星河閃爍。

地址：烏日區中山路三段登寺巷 176 號

開放：全年無休

交通：出站自行車約 17 分鐘，或轉乘火車至成功車站，自行車約 8 分鐘

優惠特約商店 (詳情可參考特約商店優惠券)



無藏茗茶

烏日區高鐵一路 299 號 2 樓



霖記甕缸雞 烏日旗艦店

烏日區新興路 686 號

下載台中捷運APP

捷粉回饋立即查！



Step 1

登入捷粉專區

Step 2

登錄電子票證

Step 3

查詢搭乘紀錄及回饋紀錄





擴大捷粉回饋

111.05.01~111.12.31

搭越多 省越多!

現金
回饋

NEW

30次即享回饋喔!

10%



20%



25%



30%



30~39

40~49

50~59

60次以上

每月同卡累計搭乘次數



捷伴 台↻遊

綠線 18 站 19 款紀念章，歡迎來蒐集



綠線 18 站 19 款紀念章，歡迎來蒐集

捷伴 台↔遊

綠線 18 站 19 款紀念章，歡迎來蒐集

旅遊資訊



台灣高鐵



交通部臺灣鐵路
管理局



臺中市即時公車
動態系統



微笑單車

掃描 QR code 獲得更多轉乘資訊

| 版權所有，未經許可禁止任何形式使用或轉載翻印

| 主辦單位保有隨時修改、變更活動解釋及取消本活動之權利，若有相關異動將會公告於台中捷運官網，恕不另行通知。



TMRT
台中捷運



台中捷運官網



台中捷運粉好康

