

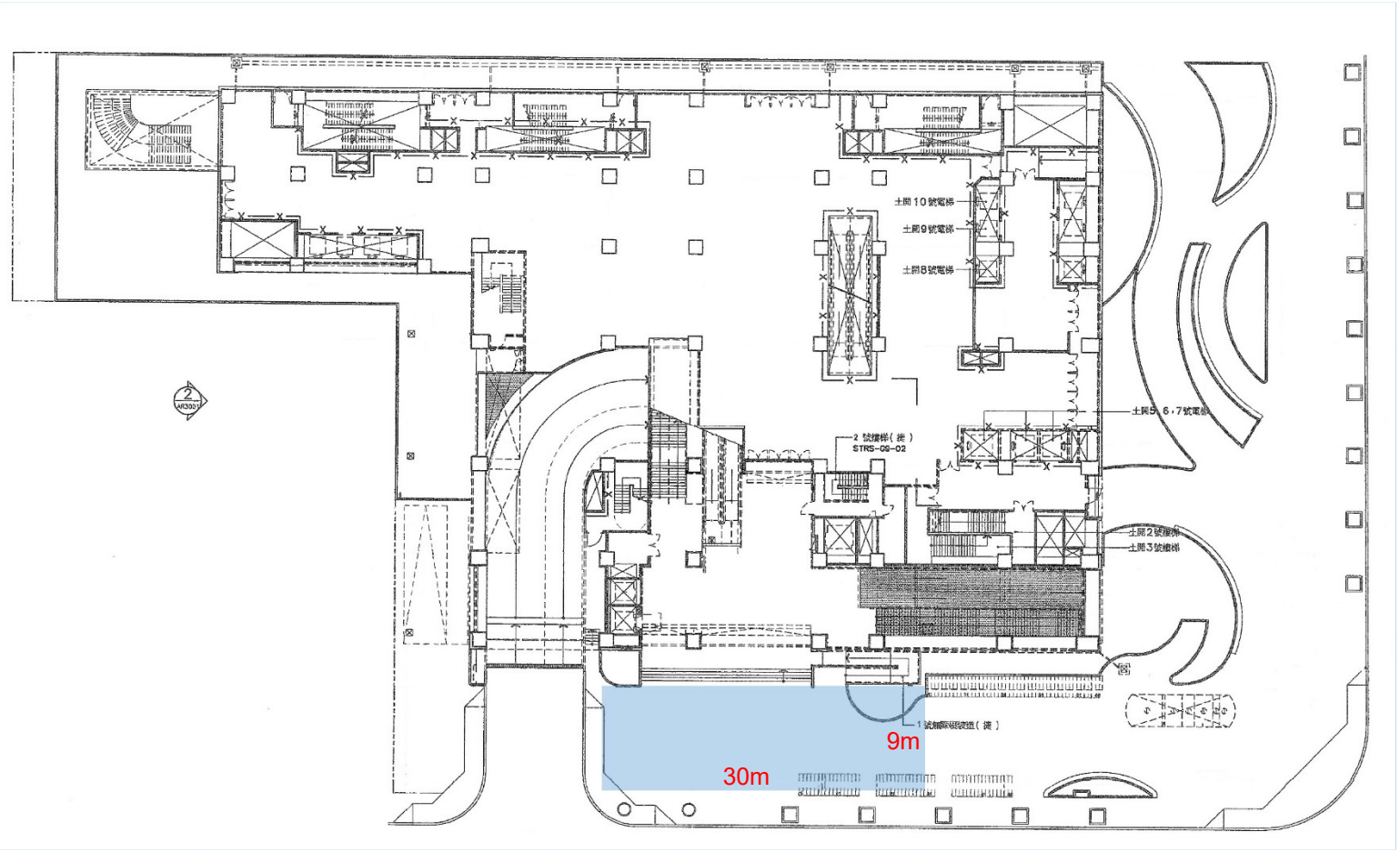
# 車站商業空間短期租用位置圖說

車站編號	站別	位置	面積(m <sup>2</sup> )	面積(坪)	租金/月(新臺幣)
G9	市政府站	地面層(1F)-戶外區	270	81.7	12,000
G12	豐樂公園站	地面層(1F)-戶外區	620	187.6	8,000

備註：

- 1 平方公尺=0.3025 坪(坪數無條件捨去小數點第 2 位)。
- 此為商業空間所在位置；簽約廠商得自行視業務需要，分割空間、設置招牌、照明等營業設備。廠商應提出「申請審核表及申請書等文件」，經機關審核同意後，始得設置。

G9 市政府站(市府側)-地面層(1F)戶外區

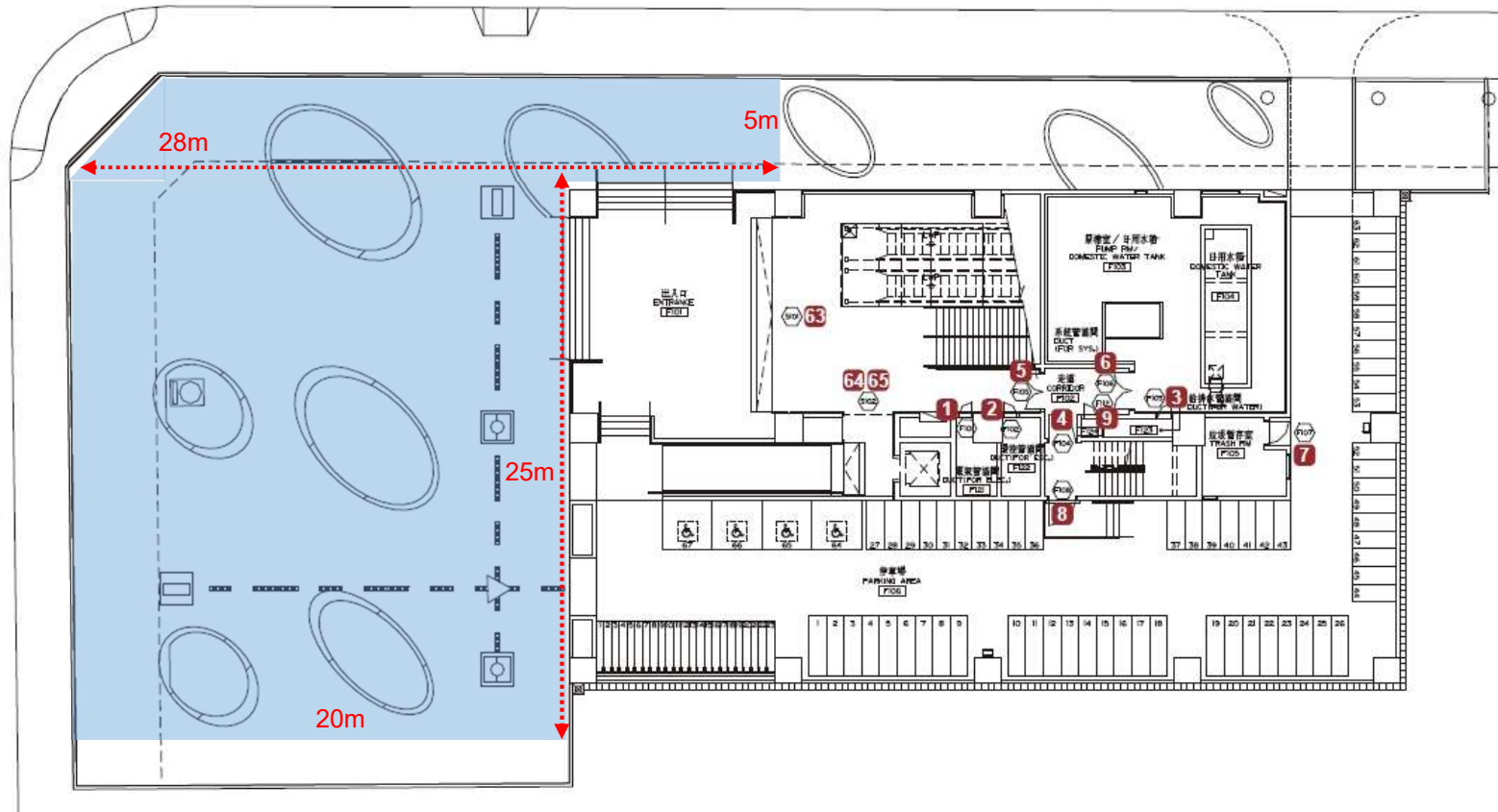


G9 市政府站(市府側)-地面層(1F)戶外區



# G12 豐樂公園站-地面層(1F)戶外區

文化中心





# G12 豐樂公園站-地面層(1F)戶外區

